

CURSUS
'PEPE EN PEPA'
Zelf leren
kiezen



Wat gaan we doen?

In deze cursus krijg je informatie over epilepsie. Over hoe je het beste kunt omgaan met je epilepsie.

De cursus gaat ook over wonen, werken, sporten, vriendschappen en relaties met epilepsie.

Je legt gemakkelijk contact met andere deelnemers. Met elkaar praat je over epilepsie. Daardoor leer je en herken je dingen. Na de cursus weet je meer over epilepsie, over de behandeling van epilepsie en over de hulp die je kunt krijgen. Hoe meer jij weet, hoe

gemakkelijker jij zelf keuzes kunt maken in jouw leven. De cursus helpt je bij het ontdekken van je eigen mogelijkheden en kansen. Zo vergroot je jouw zelfstandigheid en zelfvertrouwen.

Tijdens de cursus doen 'Pepe' en zijn vriendin 'Pepa' met je mee. Pepe en Pepa zijn begin twintig en verliefd. Ze hebben allebei epilepsie en een lichte verstandelijke beperking. Zij gaan ook op cursus. Jij denkt actief mee met Pepe en Pepa.



Voor wie?

Voor mensen met epilepsie en een lichte verstandelijke beperking in de leeftijd vanaf 18 jaar.



Waar?

Als er voldoende deelnemers zijn wordt een plaats afgesproken.



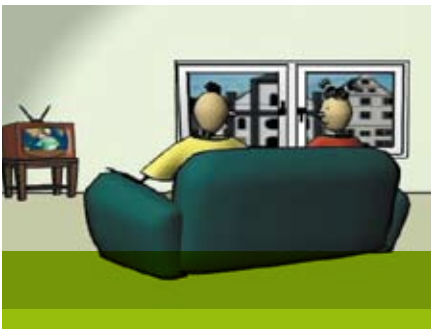
Wanneer?

Als er voldoende deelnemers zijn wordt een datum en tijdstip afgesproken. Er zijn 8 bijeenkomsten per cursus. Elke bijeenkomst duurt 2 uur.



Hoeveel kost de cursus?

Voor deze cursus heb je een indicatie nodig. Voor ondersteuning bij het aanvragen van een indicatie kun je terecht bij MEE of bij de afdeling Maatschappelijk Werk van de epilepsiecentra van Kempenhaeghe (Heeze) en SEIN (Heemstede).





Voor aanmelden en/of vragen

Wil je meer informatie over de cursus?
Heb je vragen over de cursus?
Bel dan met Kempenhaeghe,
T (040) 227 94 08 of stuur een e-mail
naar E.woonzorg@kempenhaeghe.nl,
of bel met SEIN, T (023) 558 88 05
of stuur een e-mail naar
E.gezondheidscentrum@sein.nl

Attentie:

PEPE is een van oorsprong Duits programma (Psycho-Edukatives-Programm-Epilepsie) van Epilepsie Zentrum Bethel uit Bielefeld. Kempenhaeghe ontwikkelde de Nederlandse versie van PEPE in samenwerking met collega-instelling SEIN, Epilepsie Vereniging Nederland (EVN) en het Nationaal Epilepsie Fonds (NEF).

Bethel 

 **Kempenhaeghe**

 **SEIN**
Stichting Epilepsie Instellingen Nederland

 **EVN**
Epilepsie Vereniging Nederland

 **Nationaal Epilepsie Fonds**

Kempenhaeghe

Sterkselseweg 65
5591 VE HEEZE
Postbus 61
5590 AB HEEZE
T (040) 227 90 22
E info@kempenhaeghe.nl
W www.kempenhaeghe.nl

Kempenhaeghe

Locatie Hans Berger Kliniek
Muldersteeg 6
Postbus 250
4900 AG OOSTERHOUT
T (0162) 48 18 00
E info@kempenhaeghe.nl
W www.kempenhaeghe.nl

SEIN

Achterweg 5
2103 SW HEEMSTEDE
Postbus 540
2130 AM HOOFFDORP
T (023) 558 80 00
E info@sein.nl
W www.sein.nl